



### 伝統芸能伝承館 「森舞台」

建築家・隈研吾氏による能舞台。  
300年近い歴史と伝統を誇る登米  
能のホームステージである。

P.150



### 宮城オルレ 登米コース

田園風景や旧北上川など雄大な景  
色と地域の文化に触れながら平岡  
沼までの約11kmのコース。

P.046

県北エリア

# 15 | 登米(とめ)



### みやぎの明治村

明治時代に建築された学校や県  
庁などが点在。

P.150

県北エリア

登米

## みやぎの明治村

登米市 [MAP P.137]

歴史・文化

### 明治・大正時代の洋館が並ぶ

登米(とよま)には、明治時代に建築された学校、県庁、警察署などの洋風・擬洋風の建物が残っている。「みやぎの明治村」と称され、大切にされている。

### 教育資料館

国の重要文化財。1888年(明治21年)に建築された旧登米高等尋常小学校をそのまま保存したもので、当時の擬洋風建築を代表する建造物。

🕒 9~16時30分

🎫 12月31日~1月1日 🎫 400円

📍 10台 📞 172P参照 ☎ 0220-52-2496



### 水沢県庁記念館

水沢県庁は、1871年(明治4年)、廃藩置県で登米が「水沢県」に編入された際に建てられた。明治維新後の激動の歴史と、宮城県内の明治時代の官公庁建築を今にとどめる。

🕒 9~16時30分 🎫 12月28日~1月4日

🎫 200円 📍 近隣に観光駐車場あり

📞 172P参照 ☎ 0220-52-2160



### 警察資料館

1968年(昭和43年)まで登米警察署として使用され、留置所や取調室が当時のまま残されている建物。また、警察関係資料を展示した日本唯一の「警察資料館」として、昭和62年から一般公開されている。

🕒 9~16時30分 🎫 12月28日~1月4日

🎫 300円 📍 近隣に観光駐車場あり

📞 172P参照 ☎ 0220-52-2595



### 伝統芸能伝承館「森舞台」

隈研吾氏設計、鏡板は千住博氏作、展示室デザインは原研哉氏。地元の木材、地元の方から供出された水がめが音響設備として使用されている。伝統を後世に伝える者、形・用途を変えて役に立つ素材、匠たちの意匠は必見。

🕒 9~16時30分 🎫 12月28日~1月4日

🎫 200円 📍 20台 📞 172P参照

☎ 0220-52-3927



## とよま 登米懐古館

登米市 [MAP P.137]

歴史・文化

### 隈研吾氏設計で生まれ変わった懐古館

2019年9月、伝統芸能伝承館「森舞台」を手掛けた建築家・隈研吾氏の設計により移転新築した登米懐古館。館内には、登米伊達家ゆかりの甲冑や刀剣など城下町であった時代を偲ぼせる貴重な品々が展示されている。

🕒 9~16時30分 🎫 12月28日~1月4日 🎫 400円

📍 近隣に観光駐車場あり 📞 172P参照

☎ 0220-52-3578



## 武家屋敷通り

登米市

歴史・文化

### 江戸時代の面影を現代に伝える

水沢県庁記念館や伊達家の武士の屋敷の造りや門構えが残り、文化財が建ち並び、散策の途中でお休み処・春蘭亭(市指定文化財)で一休み。

📍 近隣に観光駐車場あり

📞 172P参照



## 蔵造り商店街(町屋敷通り)

登米市

歴史・文化

### 江戸から令和へタイムスリップ

武家屋敷通りのお隣の通りには、大正時代から昭和初期にかけて建てられた看板建築、蔵造り商店街が残り。武家屋敷通りを散策したあとは、レトロでモダンな蔵造り商店街まで時間旅行をお楽しみください。“昭和レトロ”も盛りだくさん。

📍 近くに観光駐車場あり

📞 172P参照



## 道の駅 米山「ふる里センターY・Y」

登米市 [MAP P.137]

レジャー・ショッピング

### おいしいものでワイワイ!

郷土出身の力士、第三代横綱・丸山権太左衛門の像が目印。登米市内で収穫された野菜や果物を中心に、特産のいちごや生花などがとごころ狭しと並び。レストランでは、横綱純米豚みそ焼定食、横綱スープカレーといった横綱にあやかったメニューが味わえる。

🕒 9~18時30分(11~3月は~18時) 🎫 12月31日~

1月3日 📍 110台 📞 172P参照 ☎ 0220-55-2747



## 道の駅 みなみかた「もっごりの里」

登米市 [MAP P.137]

レジャー・ショッピング

### 元気ももっごり!

もっごりニラなどの新鮮野菜で知られる南方にある道の駅。地域を元気に盛り上げようと施設名にも取り入れられた。サクランボやブルーベリー、桃、ぶどう、梨など年間を通して果物が豊富で、産直コーナーも充実。

🕒 9~18時 🎫 12月31日~1月3日 📍 61台

📞 172P参照 ☎ 0220-58-3111



## 道の駅 津山「もくもくランド」

登米市 [MAP P.137]

レジャー・ショッピング

### とめどないときめ木(キ)!

敷地内には、木のテーマパーク「もくもくハウス」があり、津山杉を使った矢羽模様の木工品等を販売。産直売場では旬の採れたて野菜のほか、特産品のわさびや山菜も並んでいる。農村公園には大型の木製道具が設置されていてファミリーにも人気。

🕒 9~17時 🎫 12月30日~1月1日 📍 128台

📞 172P参照 ☎ 0225-69-2341(もくもくハウス)



## 道の駅 「三滝堂」

登米市 [MAP P.137]

レジャー・ショッピング

### キャンパーもワンちゃんも楽しい!

三陸自動車道三滝堂IC沿いにある道の駅。地産産の野菜をたくさん揃える産直コーナーやさまざまなメニューがあるフードコートが好評。仙台牛のステーキなどが味わえる。コンビニ、ドッグラン、RVパーク併設!!

🕒 9~19時 🎫 無休 📍 81台 📞 172P参照

☎ 0220-23-7891



## 道の駅 「林林館」 森の茶屋

登米市 [MAP P.137]

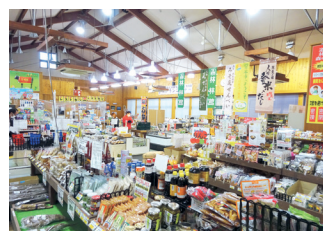
レジャー・ショッピング

### 風味豊かな里山の味を満喫

地元産の木材で作られた個性的なフォルムの12角形の建物がランドマークになっている道の駅。隣接する「森の茶屋」には地元産の新鮮な野菜を販売する産直コーナーや、登米名物のあぶら麩丼、はっとなどが味わえるレストランがある。

🕒 9~18時 🎫 無休 📍 93台 📞 172P参照

☎ 0220-45-1218



## 登米ふれあいの森

登米市 [MAP P.137](#)

自然

### 森林の癒し効果を体験 森林セラピー

登米市登米町にある森林セラピーロード。森林浴の効果を科学的に解明し、心身の健康に活かす「森林セラピー」ができるスポットに県内で唯一認定されている。8つの散策コースがあり、体力にあわせて選ぼう。

★4月下旬～10月 ☎ 9～16時30分 休 火曜休  
料 200円、子ども100円 ☎ 15台 ☎ 172P参照  
☎ 0220-52-2075 (登米町森林組合)



びょうどうめ

## 平筒沼ふれあい公園

登米市 [MAP P.137](#)

自然

### 風光明媚な市民の憩いの場

桜の名所としても知られる公園。開花時期には約800本の桜が咲き誇り、大勢の観光客でにぎわう。また、県内でも有数の釣り場でもあり、ヘラブナ釣り大会なども行われる。宮城オルレ登米コース(P46)のゴール地点でもある。

★入場自由 料 無料 ☎ 100台 ☎ 172P参照  
☎ 0220-55-4007 (平筒沼youyou館)



## 柳津虚空蔵尊

登米市 [MAP P.137](#)

歴史・文化

### 日本三大虚空蔵尊として知られる

726年(神亀3年)に行基が虚空蔵菩薩を刻んだことに縁起し、御本尊の脇に従う大黒天と毘沙門天は弘法大師の作と伝えられる。高さ10.5m、幅7mの大鳥居は、木製の鳥居としては東北一の大きさ。

★境内自由 ☎ 境内は60台、周辺駐車場合わせると2000台 ☎ 172P参照 ☎ 0225-68-2079



## 北上川河川歴史公園

登米市 [MAP P.137](#)

歴史・文化・自然

### 心の霧も晴れる雄大さ

「森の町登米市」を流れる北上川と旧北上川。土木遺産に認定されている堰や閘門を含む分流施設を見ることが出来る。森と大河とインフラのコラボは圧巻。季節によっては移霧橋を見ることが出来る。

★見学自由 ☎ なし 料 無料 ☎ 14台  
☎ 172P参照 ☎ 0225-95-0194 (国土交通省東北地方整備局北上川下流河川事務所)



## 石越高森公園

登米市 [MAP P.137](#)

自然・レジャー

### オール世代が楽しめる!

敷地内には遊園地のチャチャワールド、ピクニック広場、アスレチック遊具、パークゴルフ場、あじさい園、つつじ園など、世代問わず楽しめるコンテンツが盛りだくさん。

☎ [チャチャ]4～9月:9時30分～17時、10～3月:9時30分～16時、[パークゴルフ場]4～9月:8時30分～17時、10月～3月:8時30分～16時 ☎ [チャチャ]火曜休、冬季休業有、[パークゴルフ場]毎月第2・4火曜日、12/29～1/3 ☎ 入園は無料 ☎ 172P参照 ☎ 0228-34-2221



## 大嶽山興福寺

登米市 [MAP P.137](#)

歴史・文化

### 大嶽の観音さん

青い屋根の洋風建築の仏堂・六角堂、中国の親を大切にする気持ちを説いた二十四孝行物語が色彩鮮やかに描かれている観音堂はいずれも市指定の文化財建造物。近くには大嶽山交流広場がありキャンプや芋煮会も楽しめる。

☎ 172P参照 ☎ 0220-58-3572



## 蚕飼山

登米市 [MAP P.137](#)

自然

### 抜群の見晴らしで登米市を一望

車でしか行けないところにある、車で山頂まで行ける山。標高418m、ピクニックコースも整備され2時間あれば踏破できる。山頂からは伊豆沼や太平洋まで見渡せる。植樹の山の側面もあり、空気は美味、ドライブに最適。

☎ 登米市東和町米川西上沢 ☎ 172P参照  
☎ 0220-23-7331 (登米市観光シティブロモーション課)



## うなぎ

登米市

グルメ

### 天然うなぎに出会えるかモネ!?

登米町には老舗のうなぎさんが2軒、割烹清川とうなぎの東海亭。運が良ければ北上川で育った天然もののうなぎに出会えることも。

☎ 清川:11～15時、東海亭:平日11～14時  
☎ 清川:不定休、東海亭:月曜休  
☎ 4,000円～ ☎ 172P参照 ☎ 清川:0220-52-2516/東海亭:0220-52-2023



## 海老喜

登米市 [MAP P.137](#)

歴史・文化

### 天保四年創業 味噌、醤油、酒の老舗

添加物を使わない昔ながらの技から生まれた海老喜ご自慢の味噌や、スイーツも販売している。国の登録文化財にもなっている隣接する蔵の資料館は、明治41年まで使われていた酒蔵。

☎ 9～17時 ☎ 不定休、要問合せ  
☎ 蔵の資料館 入館料200円 ☎ 172P参照  
☎ 0120-201-577



## 若草稻荷神社

登米市 [MAP P.137](#)

歴史・文化

### 宮城で唯一の疾風巡拝スポット

天延3年(975年)創建の由緒ある神社ですが、季節ごとに色どりを変える花手水は映え、日本で現在32か所(随時追加中)あるバイクで巡る疾風巡拝プロジェクトのスポットという現代的な側面もある。

☎ 172P参照 ☎ 0220-45-2528 (社務所)



## 石ノ森章太郎ふるさと記念館

登米市 [MAP P.137](#)

歴史・文化

### 「漫画の王様」は登米市生まれ!!

萬画家・石ノ森章太郎氏は、中田町石森地区の生まれ。記念館には作品や愛用品を展示している。すぐそばには生家もある。

☎ 9時30分～17時(入館は～16時)、7・8月は9～18時(入館は～17時) ☎ 月曜休(祝日の場合は翌日休)、12月29日～1月3日 ☎ 500円(企画展開催時は700円) ☎ 50台 ☎ 172P参照  
☎ 0220-35-1099



## 横山不動尊

登米市 [MAP P.137](#)

歴史・文化

### 弘法大師作と伝わる 木造不動明王坐像がある

日本三不動の一つで、境内全体が三陸復興国立公園に指定されている。境内には国指定の重要文化財となっている高さ5mの木造不動明王坐像のほか、天然記念物のウグイスも生息している。不動明王に納められている秘仏は、12年に1度、酉年に御開帳される。

★境内自由 ☎ 30台 ☎ 172P参照 ☎ 0225-69-2249

