



### 仙台七夕まつり

豪華絢爛な笹飾りが街を彩る夏の風物詩。アーケード街のほか、市内各所で飾りが掲出される。

P.027



### 瑞鳳殿

伊達政宗公が眠る霊屋。桃山文化の遺風を伝える豪華絢爛な廟建築は見ごたえ十分。

P.054

仙台・松島エリア

## 01▶▶ 仙台駅周辺



### SENDAI 光のページェント

仙台のシンボルロード・定禅寺通が光のトンネルに。幻想的な姿は必見。

P.029

## 仙台城跡

伊達62万石の居城、仙台城(青葉城)跡。政宗公騎馬像の周辺からは、仙台市街や太平洋を一望できる。

P.054



## 仙台すずめ踊り

お囃子に合わせて飛び跳ねる踊り。仙台・青葉まつりでの演舞は圧巻。

P.030



## るーぷる仙台

仙台市中心部の観光スポットを巡る循環バス。レトロなバスに乗って効率良く市内観光ができる。

P.055



## 仙台駅 青葉区 MAP P.051

歴史・文化



### 杜の都・仙台の玄関口

東北新幹線やJR各線が集結する、東北最大の駅。構内にはみやげ店や多彩な飲食店が充実する。西口にはペDESTリアンデッキが広がり、直結のショッピングビルも多い。東口は近年開発が進んでおり、駅ビルやホテルなどがオープンしている。

仙台市青葉区中央1-1-1

## 瑞鳳殿 青葉区 MAP P.050

歴史・文化



### 伊達家三代の霊屋

伊達政宗公が眠る廟所。政宗公自らの遺言により建てられ、桃山の遺風を伝える絢爛たる廟建築として国宝に指定されたが戦災で焼失、その後再建された。政宗公の瑞鳳殿のほか、二代忠宗公の感仙殿、三代綱宗公の善応殿がある。

9～16時50分・最終入館16時30分(12・1月は～16時20分・最終入館16時) 12月31日休  
一般・大学生570円、高校生410円、小・中学生210円※資料館休館中は観覧料減額予定  
20台 163P参照 022-262-6250(瑞鳳殿管理事務所)

### 瑞鳳殿資料館

瑞鳳殿の再建に先立ち、1974年(昭和49)から発掘調査が行われ、初代～三代藩主までの遺骨と多くの副葬品が発見された。資料館では出土品をはじめ、発掘調査の結果を展示、解説している。

163P参照 12月31日・1月1日休  
※令和7年度改修工事のため休館予定(10月～3月)



### 瑞鳳殿ガイドの会

土・日曜、祝日を中心に、紫色の「五色乱星模様」陣羽織を着て待機し、個人でも団体でも無料で分かりやすく案内する。日時指定の場合は下記番号へ要問い合わせ(有料)。

022-262-6250(瑞鳳殿事務局内)



## 仙台城跡(青葉城址) 青葉区 MAP P.050

歴史・文化

### 資料展示館のCG映像で城内を体感

伊達政宗公が天然の要害の地に築いた仙台城(青葉城)。明治のはじめに、本丸が取り壊され、現在は石垣と再建された大手門脇櫓が往時を偲ばせる。本丸跡の伊達政宗公騎馬像近くから仙台市街を一望でき、仙台の街並みの奥から昇る朝日は特に美しい。

★見学自由 150台(有料)

163P参照

022-268-6251

(仙台観光国際協会)



### 伊達な歴史の新体験 Sendai VR TOUR

仙台の藩政時代などの歴史的建造物や街並みをVR(バーチャル・リアリティ)で再現。大橋、大手門跡、仙台城跡、芭蕉の辻、陸奥国分寺跡、仙台駅の昔の様子を体感できる。

022-214-3018(仙台市観光課)



藩政時代の仙台の街へタイムトリップ!

### 奥州・仙台おもてなし集団 伊達武将隊

伊達政宗公や片倉小十郎、支倉常長など伊達家ゆかりの武将が、仙台城跡で観光客をおもてなし。出陣スケジュールは公式HPをチェック。(https://datebusy.jp)



### 青葉城資料展示館

青葉城本丸跡にあり、青葉城の再現CG映像、伊達家に伝わる品などが見学できる。新しい体験型の「仙台城VRゴー」は本丸跡をVRスコープを見ながら巡るもので、好評(別料金)。

9～16時20分(11～3月は～15時40分) 無休  
770円 163P参照 022-227-7077



### 仙台城見聞館

仙台城のガイダンス施設。伊達政宗公が造営した本丸大広間の模型や、上段の間の床の間を原寸で再現した展示を通して、大広間の豪華華麗な様子などを紹介する。

9～17時 無休 無料 163P参照  
022-214-8544(仙台市文化財課)



### 大手門脇櫓

仙台市博物館から国の史跡である仙台城跡へと通じる道には、1967年に再建された大手門脇櫓があり、春には桜の名所ともなる。仙台城跡への坂道をのぼれば、伊達政宗公が400年以上前に築いた仙台城石垣が東日本大震災の被災から修復されて美しい姿を見せている。

163P参照



## るーぶる仙台 青葉区

レジャー・ショッピング



### レトロなバスで市内観光

瑞鳳殿や仙台城跡、大崎八幡宮など、仙台市中心部の主要観光地を結び循環バス。仙台駅前始発の9時から最終の16時まで、全日20分間隔で運行している。1日で市内の観光地を巡る場合は「一日乗車券」がおすすめ。

🕒 全日20分間隔 🎫 1回乗車大人260円、小児130円、一日乗車券大人630円、小児320円、るーぶる仙台・地下鉄共通一日乗車券大人920円、小児460円 ☎ 022-268-9568 (仙台観光国際協会) ホームページ(<https://loople-sendai.jp/>)

## まちなり「チョコット」withラプラス 青葉区

レジャー・ショッピング

### 仙台市中心部を循環するバス

仙台市中心部の買い物や日常生活でちょこっと乗れる仙台都心循環バス「まちなり『チョコット』withラプラス」が、みやぎ応援ポケモン「ラプラス」のデザインされた環境にやさしいEVバスで毎日運行中。運行経路は、仙台駅前3番乗り場、ハピナ名掛丁入口、本町二丁目、錦町公園前、定禅寺通市役所前、メディアテーク入口、東北小済病院・戦災復興記念館前、晩翠草堂前、青葉通一番町駅、および通駅、仙台駅(降車場)。



2023年5月撮影

©Pokémon.  
©Nintendo / Creatures Inc. / GAME FREAK inc.  
ポケットモンスター・ポケモン・Pokémonは任天堂・クリーチャーズ・ゲームフリークの登録商標です。

🕒 9~17時40分 20分間隔で運行  
🎫 120円均一(120円パック対象) ☎ 022-771-5310 (宮城交通)

## 宮城県美術館 青葉区 MAP P.050 ※休館中 歴史・文化



### 宮城・東北ゆかりの多彩な美術品が楽しめる

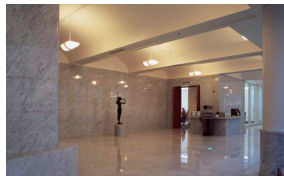
宮城や東北ゆかりの作品をはじめ、カンディンスキー、クレーなどの海外作品も収蔵しており、作品を定期的に入れ替えながら特色ある展示を行っている。随筆「気まぐれ美術館」で知られる随筆家・洲之内徹が収集した洲之内コレクションも人気。

🕒 9時30分~17時(発券は~16時30分) 🎫 リニューアル工事に伴い休館中(詳細はホームページをご確認ください。) 🎫 300円 🎫 100台 🎫 163P参照 ☎ 022-221-2111

### さとうちゅうりょう 佐藤忠良記念館

宮城県大和町出身で日本を代表する彫刻家・佐藤忠良の作品を収蔵。『群馬の人』『帽子・夏』など彫刻の代表作をはじめ、素描や絵本原画も展示している。宮城県美術館のコレクション展示(常設展)の一部として観覧ができる。

★宮城県美術館と同じ。



## 仙台市博物館 青葉区 MAP P.050 歴史・文化



### 伊達家や仙台・宮城の歴史、文化を学べる

常設展では季節ごとに展示替えを行いながら、仙台や伊達家の歴史を伝える。「支倉常長像」などユネスコ「世界の記憶」3点を含む、国宝「慶長遣欧使節関係資料」なども収蔵している。

🕒 9~16時45分(入館は~16時15分)  
🎫 月曜休(祝休日の場合は開館)、祝休日の翌日休(土・日曜、祝日の場合は開館)、年末年始  
🎫 460円 🎫 50台 🎫 163P参照 ☎ 022-225-3074  
詳しくはお問い合わせください。

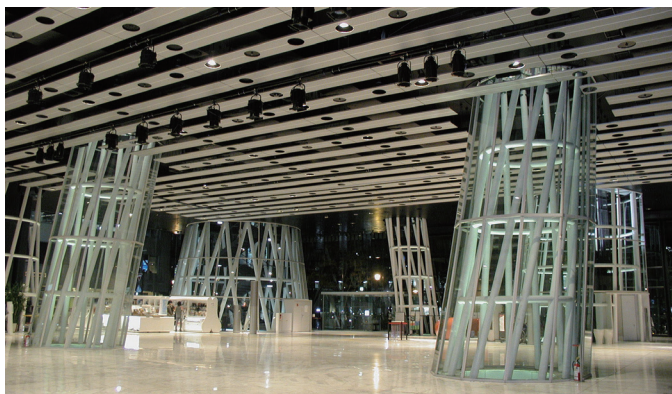
### 仙台観光特使就任記念モニュメント

仙台が舞台の一つとなっている人気漫画「ハイキュー!!」のキャラクター、月島蛍さんと山口忠さんが、令和6年度に仙台観光特使に就任。作者の古舘春一氏が仙台観光特使の就任を記念して特別に描き下ろしたイラストで、記念モニュメントを設置し、仙台市博物館にて一般公開している。



©古舘春一/集英社

## せんだいメディアテーク 青葉区 MAP P.051 歴史・文化



### 定禅寺通の名所の一つ

カフェや図書館、ギャラリーがある公共施設。建築としても世界的に有名。

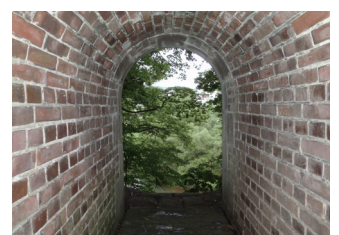
🕒 9~22時(ギャラリーは催し物により異なる)  
市民図書館・映像音響ライブラリーは9時30分~20時、土・日曜、祝日は~18時  
🎫 第4木曜休。市民図書館・映像音響ライブラリーは月曜、祝日の翌日、第4木曜休  
🎫 見学無料 🎫 64台(有料) 🎫 163P参照 ☎ 022-713-3171

## 杜の都れんが下水洞窟 青葉区 MAP P.050 歴史・文化

### 現役の貴重な下水道管

明治30年代に築造された煉瓦造りの下水道施設群。今でも使用され続け、その歴史的価値から土木学会選奨土木遺産に認定された。そのうちの1つが西公園内に。映画「ゴールデンスランパー」のロケ地にもなり、一般公開されている(要予約)。

🎫 022-214-8812(仙台市建設局経営企画課)  
🎫 163P参照



## 北山五山 青葉区 [MAP P.050]

歴史・文化



### 伊達家ゆかりの名寺を訪ねる

江戸時代初期、仙台藩祖伊達政宗公の仙台移封に伴って、現在の地に5つの寺が移され「北山五山」と呼ばれるようになった。約800年前に伊達家の菩提寺として創建された5つの寺(光明寺、満勝寺、東昌寺、観音寺、光福寺)に由来し、その後、廃された寺、新たに加わった寺などもあり、現在の五山は、光明寺、満勝寺(青葉区柏木への移転に伴ない、輪王寺を含める場合もある)、東昌寺、寛範寺、資福寺となる。 ☎ 163P参照

## 輪王寺 青葉区 [MAP P.050]

歴史・文化

### 庭園に四季折々の花が咲き誇る

伊達家十七代政宗公の仙台入城とともに現在地に移った由緒ある寺。九代政宗公夫人の菩提寺でもある。境内には池泉回遊式庭園(見学300円、8~17時)があり、三重塔を背景に、アヤマやスイレンの花々や、雪降り景色など、四季折々の風情が楽しめる。 ☎ 8~17時※最終入園16時30分 ☎ 300円 ☎ 163P参照 ☎ 022-234-5327



## 仙台東照宮 青葉区 [MAP P.050]

歴史・文化

### 伊達文化の粋を今に伝える

1654年(承応3)、二代藩主忠宗公が伊達家の財力をあげて造営。金箔を施した浮き彫り、七宝の金具など豪華な造りで、本殿、石鳥居、隨身門、唐門、透塀は国の重要文化財。 ★境内自由 ☎ 100台 ☎ 163P参照 ☎ 022-234-3247



## 瑞鳳殿 青葉区

歴史・文化

### 伊達政宗公霊屋

1636年(寛永13)に70歳で生涯を閉じた仙台藩祖伊達政宗公の霊屋。昭和初期に桃山の遺風を伝える豪華絢爛な廟建築として国宝に指定されたが、戦火に遭って惜しくも焼失。現在あるものは1979年(昭和54)に再建されたもの。二代藩主忠宗公、三代藩主綱宗公の霊屋のほか、往時を偲ぶ貴重な資料を見ることができる資料館も併設している。※資料館は令和7年度改修工事のため休館予定(10月~3月)



#### DATA

☎ 9~16時50分、最終入館16時30分(12・1月は~16時20分、最終入館16時) ☎ 12月31日休(資料館は1月1日休) ☎ 570円、高校生410円、小・中学生210円※資料館休館中は観覧料減額予定 ☎ 20台 ☎ JR仙台駅前西口バスプールから「一ぶる仙台」バスで15分、瑞鳳殿前下車、徒歩7分。または、仙台市営バス八木山南行きで15分、霊屋橋・瑞鳳殿前入口下車、徒歩10分 ☎ 022-262-6250 <https://www.zuihoden.com>



## 大崎八幡宮 青葉区 [MAP P.050]

歴史・文化



### 桃山様式の国宝建造物

胡粉極彩色などの、豪華な装飾が施された権現造りの社殿は桃山様式の貴重な建造物。社殿が国宝、長床は国の重要文化財に指定されている。毎年1月14日には、300年以上続く松焚祭(どんと祭)が行われる。 ★境内自由 ☎ 9~17時 ☎ 70台 ☎ 163P参照 ☎ 022-234-3606

## 青葉神社 青葉区 [MAP P.050]

歴史・文化

### 政宗公を祭神として祀る社

1874年(明治7)創建、伊達政宗公を祭神として祀る。毎年5月の仙台・青葉まつりは、この神社の大祭が由来。参道を囲む木々の緑が美しく、春には花見のスポットとなる。 ★境内自由 ☎ 163P参照 ☎ 022-234-4964



## 仙台市天文台 青葉区 [MAP P.049]

自然

### 宇宙を身近に感じられる天文総合博物館

展示室では、CG映像や模型・解説パネルを通じて、宇宙の広がりや体感できる。口径1.3mの「ひとみ望遠鏡」やプラネタリウムもある。 ☎ 9~17時(土曜は~21時30分、展示室は~17時) ☎ 水曜・第3火曜休(ただし学校の長期休業時は開館)、年末年始(12/29~1/3) ☎ 展示室・プラネタリウム(1回)それぞれ610円、セット券(展示室とプラネタリウム1回)は1,000円 ☎ 125台 ☎ 163P参照 ☎ 022-391-1300



提供:仙台市天文台

## カメイ美術館

**蝶**

世界各地の蝶標本  
約14,000頭を常設展示。貴重な蝶をはじめ、美しい蝶の世界を堪能しよう。

**こけし**

東北地方固有の民芸品である、表情豊かな伝統こけしを展示。

**絵画**

国内外の近現代美術を代表する作家の絵画作品を展示。

**開館時間** 開館状況をHPでご確認ください。 ※当面の間、下記の通り開館時間が変更となります。 11:00~16:00(入館は15:30まで)

**休館日** 毎週月曜日(祝日は開館) 12月28日~1月4日

**入館料** 一般300円 65歳以上・高校生以下は無料

〒980-0022 仙台市青葉区五橋1丁目2-3 カメイ五橋ビル7F  
TEL 022-264-6543 <https://www.kameimuseum.or.jp>

交通のご案内

- JR仙台駅・西口から徒歩10分
- 仙台市地下鉄南北線 五橋駅・北4出口から徒歩3分

## 仙臺緑彩館

青葉区 [MAP P.050]

歴史・文化



### 仙臺の歴史や文化など情報発信

仙台市の礎である仙臺城跡を含む青葉山と、仙台市中心部を流れる広瀬川に面して広がる青葉山公園。その玄関口に、仙台の歴史や文化など様々な情報を発信し、多くの人々が憩い・集うことができる場所として、仙臺藩の重臣・片倉小十郎の屋敷跡に2023年4月26日にオープンした施設。

🕒 9～19時(12月・1月・2月は9～17時) 🗓 3月・6月・9月・12月の第1月曜日、年末年始(12/29～1/3) 📄 234台(有料) 📞 163P参照 ☎ 022-266-1651

## 広瀬川

青葉区 [MAP P.051]

自然

### 仙臺の中心部を流れる清流

仙台市を西から中心部へ流れる広瀬川は、都市河川でありながら貴重な動植物が生息する。その清流を守るための市民活動や、カヌーなどのスポーツが盛ん。灯ろう流しや花火大会の会場として利用されるほか、秋には芋煮会の会場となり、多くの人々でにぎわう。広瀬川ホームページ(<https://www.hirosegawa-net.com/>)

📄 163P参照



## 東北大学理学部自然史標本館(東北大学総合博物館)

青葉区 [MAP P.050]

歴史・文化

### 地球の歴史、生命の進化を学ぶ

大学の研究・教育のために収集された貴重な化石や岩石、鉱物標本約1500点が展示されている。センダイソウやウタツヨリウの化石は必見。考古学や金属学関係の資料、最近の研究成果の紹介もあ。

🕒 10～16時 🗓 月曜日(祝日の場合は翌日休)、お盆、年末年始ほか(要問合せ) 📄 150円 📄 10台 📞 163P参照 ☎ 022-795-6767



## 東北大学植物園

青葉区 [MAP P.050]

自然

### 国の天然記念物「青葉山」

青葉山はモミの原生林が残る貴重な場所。大部分が東北大学の植物園となっており、植物園として日本で初めて国の天然記念物に指定された。貴重な植物を観察できるほか、展示ホールでは仙台市付近に見られる動植物などを紹介。

🕒 10～16時(入園は15時まで) 🗓 月曜日(祝日の場合は翌日休)、12月～3月末休、HPで要確認 📄 230円 📄 28台 📞 163P参照 ☎ 022-795-6760



## 三居沢電気百年館

青葉区 [MAP P.050]

歴史・文化

### 電気の歴史と三居沢の自然がわかる

東北の電気誕生100周年を記念して、1988年(昭和63)に建てられた。日本の水力発電発祥の地である三居沢の歴史や電気事業の歩みを紹介。隣接する三居沢発電所は東北初の「機械遺産」に認定された。

🕒 10～16時 🗓 月曜日(祝日の場合は翌日休) 📄 無料 📄 7台 📞 163P参照 ☎ 022-261-5935



## 定禅寺通

青葉区 [MAP P.051]

自然

### ケヤキがつくる緑のトンネル

仙台・青葉まつりや定禅寺ストリートジャズフェスティバル、SENDAI光のページェントをはじめ、仙台を代表するイベントの舞台となる通り。中央分離帯には遊歩道があり、エミリオ・ブレコ作「夏の思い出」を含め3体のブロンズ像を展示。ベンチやミニステージがあり、散歩も楽しめる。

📄 163P参照



## 仙臺筆筒歴史工芸館

青葉区 [MAP P.051]

歴史・文化

### 「伝統的工芸品」に指定された仙臺筆筒を知る

江戸時代末期から受け継がれる伝統工芸品。2015年6月に国の「伝統的工芸品」に指定された「仙臺筆筒」が時代別に展示されており、歴史や製作工程を知ることができる。筆筒の注文や小筆筒、関連小物の購入もできるほか、修理の相談なども受け付けている。

🕒 11～18時 🗓 火曜日 📄 163P参照 ☎ 022-225-8368



## 晩翠草堂

青葉区 [MAP P.051]

歴史・文化

### 「荒城の月」の作詞者を偲ぶ

詩人・英文学者であり、「荒城の月」の作詞者としても有名な仙臺出身の土井晩翠が晩年を過ごした居宅。愛用したベッド、写真、書画などを展示。当時の晩翠を偲ぶことができる。庭に設置された晩翠のブロンズ像も必見。

🕒 9～17時 🗓 月曜日(祝日の場合は翌日休)、12月29日～1月3日休 📄 入館無料 📄 なし 📄 163P参照 ☎ 022-224-3548



# 0歳からの能力開発

しちだっく™

受付中!

★体験レッスン

★トライアルレッスン(入金なし)

(1ヶ月間のおためしコース)

※詳しくはお気軽にお問い合わせ下さい。

心を育て、子どもの可能性を引き出す右脳・左脳・全脳教育(親子の学習塾)

## 認めて ほめて 愛して 育てる

七田式

SHICHIDA

世界が認めた七田式教育

胎教コース 赤ちゃんコース 幼児コース

小学生コース 英語コース 特別支援コース

講師募集中

《仙台校》

《泉校》

お問い合わせ

体験予約

DPO 兎野学園仙台校

Tel.022-211-0644

DPO 兎野学園泉校

Tel.022-218-2280

hikari1989@wish.ocn.ne.jp

## フィギュアスケートモニュメント 青葉区 [MAP P.050] **歴史・文化**



五色沼近くの地下鉄東西線の国際センター駅前には、フィギュアスケート発祥の地にちなみ、荒川静香さんと羽生結弦さんのモニュメントがある。☎ 163P参照

### 五色沼

オリンピックで金メダルを獲得した荒川静香さん、羽生結弦さんはいずれも仙台出身。そんな仙台には、日本のフィギュアスケートの始まりの地とされる五色沼がある。

★見学自由 ☎ 163P参照



## AER展望テラス 青葉区 [MAP P.051] **レジャー・ショッピング**

### 仙台市街の眺めを楽しむ

仙台駅に隣接するガラス張りのビル。31階建て、高さ145.5mの複合ビル最上階の東西2箇所には無料の展望テラスがあり、西側には蔵王をはじめとする奥州連山を背景にする仙台市街、東側には仙台平野と太平洋が見渡せる雄大な眺望が楽しめる。

🕒 10～20時 ☎ 1月1日休 ☎ 無料 📄 有り(有料) ☎ 163P参照 ☎ 022-724-1111



## 錦ヶ丘ヒルサイドモール 青葉区 [MAP P.049] **レジャー・ショッピング**

### 家族で楽しめる赤レンガモール

いろいろな生きものに会える水族館、木の室内あそび場、牛たん料理店をはじめとした飲食店や雑貨店など約30店舗が入り、家族で楽しめる複合商業施設です。

🕒 10～19時(一部店舗を除く) 📄 1000台 ☎ 163P参照 ☎ 022-392-0585



## 仙臺四郎 青葉区 [MAP P.051] **歴史・文化**

### 実在した商売繁盛・開運の神様

仙臺四郎は江戸末期から明治初期にかけ仙台に実在した人物。彼が自ら選んで立ち寄った店は必ず繁盛したという。以来、ご利益にあずかろうと彼の写真を飾る商店が増えていった。現在は「三瀧山不動院」に四郎像が安置されている。



### 三瀧山不動院

クリスマスロード商店街にある、不動明王を祀る祈願の寺院。商売繁盛と開運の福の神・仙臺四郎も安置されている。本堂の左手に大きな四郎像が鎮座。さまざまな四郎グッズを販売しており、仙台の名物みやげとして人気だ。入口には茶屋もありひと休みできる。

🕒 10～18時 ☎ 無休 📄 なし ☎ 163P参照 ☎ 022-221-3056



## 奥州仙臺銘菓 ふじや千舟 青葉区 **ショッピング**

### 支倉焼

「支倉(はせくら)」とは、伊達政宗の命により仙台領月ノ浦から船出した慶長遣欧使・支倉常長のこと。東西交流に奔走した常長の偉業を思い、この菓子に支倉焼(6個入1,598円ほか)と名付けられた。くるみの香りと食感が上品な甘さの中でほどよいアクセントになっている。クッキー生地とくるみ風味の白餡は、和洋の垣根を越えた独特の味わい。



#### DATA

🕒 9～17時 📄 日曜 📄 あり  
 ☎ JR仙台駅から徒歩5分  
 ☎ 022-222-5305  
 本店 仙台市青葉区中央4-7-18  
 市内店舗 藤崎店(地下1階)、エス・パル店(地下1階)、ザ・モール店(1階)  
<https://www.fujiya-senshu.co.jp/>



おかげさまで **50th Anniversary**

味の牛たん **喜すけ助**

よるこ

**喜すけ助の牛たん**

2025年に五十周年を迎えた味の牛たん喜助。手仕込みにこだわった熟練の職人技で、「仙台名物牛たん焼き」の熟成された味わいを守り続けてきました。これからもまた変わることはないおもてなしで、より多くのお客さまと喜びを紡いでいけるよう、丹精込めてつくり続けます。

仙台で誕生した牛たん焼きを仙台名物に育て上げた専門店 **喜すけ助** ☎ 0120-39-9107 (日・祝除く 10時～17時)

# COLUMN

## 仙台まちなかぶらぶら歩き

仙台まちなかでは、仙台駅西口前から定禅寺通までつながるアーケード街をチェックしたい。青葉通には仙台市地下鉄東西線の青葉通一番町駅ができ、交通にも変化が生まれている。百貨店などが並ぶアーケード通りを上手に利用して、お気に入りを探すのも楽しい。



### マーブルロードおおまち

東二番丁通から東一番丁通まで通じる商店街。東二番丁側のアーケードにはオルガンが設置され、毎月2回(土曜、不定)生演奏されている。

☎ 022-225-0227

(おおまち商店街振興組合)



### ハピナ名掛丁

仙台駅前から西にのびるアーケード。飲食店や昔ながらのお店が充実している。商店街名は「HAPPY(幸福)」に日本語の形容詞「～な」をつけた造語から。

☎ 022-222-2075

(名掛丁商店街振興組合)



### クリスロード

東五番丁通から東二番丁通まで通じるアーケードの商店街。中央通の中心にあり、東北一円からの買い物客、観光客で一日中にぎわう。

☎ 022-223-2894

(クリスロード商店街振興組合)



### ぶらんど〜む一番町

南は中央通、北は広瀬通に接し、中央通と交差する十字路付近には百貨店やブランドショップが立ち並ぶ。アーケードの横丁にはアパレル・雑貨のセレクトショップも多数。

☎ 022-265-5146

(一番町一番街商店街振興組合)



### サンモール一番町商店街

伊達政宗公が城下町を建設するときに城下町の中心地と定め、町割りに使用した縄を埋めて建立したと伝えられる野中神社がある。商店街事務所では縁結びグッズを販売。

☎ 022-227-4851

(サンモール一番町商店街振興組合)

※平日10～17時



### 一番町四丁目商店街

定禅寺通と広瀬通の間にある商店街。仙台三越を擁するショッピングエリアで、歓楽街の国分町や地下鉄勾当台公園駅も近い。

☎ 022-223-2366

(一番町四丁目商店街振興組合)



### 定禅寺通

美しいケヤキ並木と、その間の彫刻のある遊歩道が印象的な「社の都仙台」の象徴的存在。5月の仙台・青葉まつりや9月の定禅寺ストリートジャズフェスティバル、12月のSENDAI光のページェントなど、イベントの中心地である。

# COLUMN

## サービス利用で仙台の観光をもっと楽しもう

コミュニティサイクル「DATE BIKE」、観光のポイントをまちなかでも気軽に教えてもらえる「仙台街角案内所」、ホテル・旅館に荷物を届けるサービス「手ぶらで観光便」など、手軽で身軽な旅行を可能にするサービスがある。上手に利用して、行動範囲を広げよう。

### 仙台コミュニティサイクル「DATE BIKE(ダテバイク)」

市内141ヵ所(令和6年11月末時点)に設けられたポート(専用駐輪場)で自由に電動アシスト付自転車借りて返せるので移動に便利。最初の1時間165円(税込)からと、気軽に利用できる料金になっている。街中への買い物や市内の観光など、ちょっとした場面に自転車を有効に使える。

☎ 24時間 ☎ 0570-783-677



※自転車利用時はヘルメットを着用しましょう

### DATE BIKEサイクルポート設置場所

- ・仙台市役所
- ・宮城県庁
- ・ハヤサカサイクル仙台中央店
- ・AER前
- ・仙台トラストシティ
- ・ホテルセントラル仙台
- ・JR仙台病院前
- ・仙台駅東口
- ・北仙台駅
- ・仙台合同庁舎
- ・錦町公園
- ・トークネットホール仙台
- ・ガスサロン
- ・瑞鳳殿
- ・博物館・国際センター前
- ・仙台サンプラザ
- ・東北大学片平キャンパス
- ・東北大学病院前
- ・花京院スクエア・緑地
- ・JR仙台駅西口
- ・地下鉄仙台駅西1出入口
- ・地下鉄薬師堂駅
- ・若林区役所
- ・東二番丁スクエア
- ・地下鉄五橋駅
- ・地下鉄国際センター駅
- ・宮城野区役所
- ・地下鉄長町一丁目駅
- ・長町駅西口
- ・太白区役所 など

仙台コミュニティサイクル

**DATE BIKE**  
ダテバイク



DATE BIKEに関する最新の情報は  
ダテバイク で 検索

会員登録のための公式アプリの  
ダウンロードはこちら



## 仙台の中心部に泊まる 社の都の景観を眺めながら 青葉区 [MAP] P.051

ホテル

### ウェスティンホテル仙台

中心部に位置するインターナショナルホテル。28～36階にある全292室のゆとりある客室からは、仙台市街、蔵王連峰など美しい眺望が楽しめる。3つのレストラン、9つの会議・宴会場を備える。

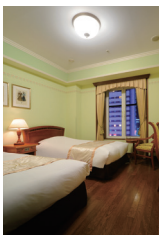
☎ 022-722-1234



### ホテルモントレ仙台

中欧の都プラハを思わせる異国情緒あふれるアンティークや調度品などが洗練された雰囲気を出し出す仙台駅前のホテル。天然温泉のスパ施設もある。

☎ 022-265-7110



### 仙台国際ホテル

高さ13メートルの1枚ガラスと大理石に囲まれた明るく開放的なロビー。和洋中の本格レストラン、朝食ビュッフェは評判の味わい。客室は全室禁煙。

☎ 022-268-1111



### ホテルメトロポリタン仙台

仙台駅隣接。社の都仙台をイメージしたコンセプトルームや七夕まつりにまつわる星物語をイメージしたエグゼクティブフロアなども。地産食材をはじめ、旬にこだわった多彩なレストランも好評。

☎ 022-268-2525



### ホテルグリーンマーク

青葉通より南側の静かな環境にある。仙台駅から徒歩約5分という立地は、観光やショッピングに便利。バラエティ豊かな和洋食バイキングの朝食も評判だ。また、お得な連泊プランもあるので問合せを。

☎ 022-224-1050



### ANAホリデイ・イン 仙台

仙台駅東口から徒歩6分。2022年、一部客室とレストランのリニューアルが完了し、新たな空間に生まれ変わった。世界基準のホスピタリティと広々とした室内、快適な睡眠環境など、宿泊客がリラックスして滞在できることを最優先にしている。

☎ 022-256-5111



### 江陽グランドホテル

広瀬通沿いの市の中心部にあり、東北の迎賓館的存在。優雅で心地よい空間とおもてなし、贅を尽くした和洋中の料理が魅力。特製英国パンの洋朝食・旬の和朝食も好評で宿泊もリーズナブル。ナポレオンの愛用した壺をはじめ、欧州、中国の美術調度品等々は見応え。

☎ 022-267-5111



## COLUMN

### 宮城県のみやげを買おう



#### ● エスパル仙台

仙台駅に直結し、ファッションや雑貨、コスメ、レストラン、惣菜や生鮮食品まで揃う、充実の約320店舗。

☎ 〈日～木〉10～20時、〈金・土・祝前日〉10～21時、  
本館B1Fレストラン街・東館3F社のダイニング11～22時  
※一部店舗を除く

☎ 022-267-2111



#### ● 藤崎

世界の一流ブランドからファッション、ギフトアイテムまで、豊富に揃う老舗百貨店。本館地下1階には、宮城・東北の名産品や銘菓が充実。

☎ 10～19時(変更の場合あり)

☎ 022-261-5111(代表)



#### ● 仙台三越

一番町買物公園と東二番丁通・定禅寺通に位置する。地下1階フードガーデンに、仙台銘品、仙台の銘菓などが並び。

☎ 午前10～19時、本館・定禅寺通り館地下1階食品フロア及び1階は  
19時30分まで営業

☎ 022-225-7111(代表)



仙台雑煮にハゼのだしを使うのはなぜ？

今はなかなかお目にかかれないが、仙台周辺地域では、仙台雑煮のだしとして焼きハゼが使われていた。鮎がとれなくなって、ハゼに代わったとの説もあるとか。

仙台駅のペDESTリアンデッキの規模は日本一



ペDESTリアンデッキとは、広場と横断歩道橋の機能を兼ねた道路のことで、全国の駅などにある。仙台駅西口駅前では、北は広瀬通、南は南町通を越えて、駅とオフィスビルや商業施設などを結んでおり、仙台駅周辺の発展に大きく貢献してきた。

おかげ様で、創業 **104** 周年

**与五郎寿司本店**

与五郎寿司は、大正10年(1921年)創業以来、江戸前にぎり寿司一筋に当店の旗印『眼楽舌喜』のもと、社員一丸となって和食文化の創造に邁進してきました。寿司を目(眼)で楽しみ、口(舌)で喜ぶという、「見た目」と「味」を代々のモットーに受け継いできております。

〒980-0803  
仙台市青葉区国分町2-15-20  
よごろうビル一階  
TEL.022-215-4224  
◎営業時間  
17:00~LO22:00  
◎定休日  
日曜・祝日

宮城交通・ミヤコーバス

高速バス車内では無料Wi-Fiがお使いいただけます

**仙台~宮城県内好アクセス!!**

- ・石巻・南三陸・気仙沼・佐沼
- ・鳴子・古川・加美・大衡
- ・村田町・蔵王町・遠刈田温泉

その他路線も多数運行中  
宮城交通高速バス 検索

仙台駅前 ↔ 秋保温泉  
**毎日運行中!**  
快速便はわずか**40分!!**

お問い合わせ | ●宮城交通本社 TEL.022-771-5310

紙でつなぐ、未来をつくる

**国際紙パルプ商事株式会社**  
KOKUSAI PULP&PAPER CO.,LTD.

〒980-0021 宮城県仙台市青葉区中央 2-2-10 仙都会館ビル  
TEL : (022) 266-2027 FAX : (022) 267-5273

仙台発祥「牛たん」

「利久」の牛たんを是非ご賞味ください。

「本来の美味しさを伝えたい。質と手仕事にこだわり、熟練の職人の技で仕込んだ『牛たん』」

宮城県内の店舗情報は [こちらから](#)